

## 2 学期 児童・保護者アンケート結果

2 学期末に児童と保護者の皆様にアンケートをとりましたので、その結果をお知らせいたします。結果は今後の学校づくりに生かしていきます。ご協力ありがとうございました。

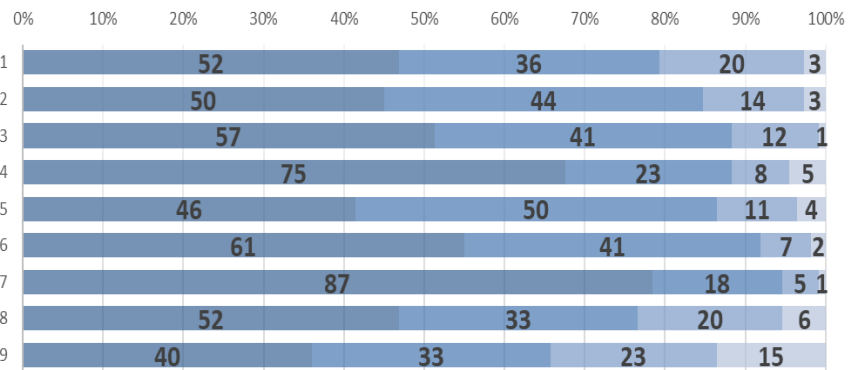
グラフの左から順に、①よくできている ②できている ③あまりできていない ④できていない を表しています。グラフ内の数値は人数です。

### 児童アンケート結果（回答数 111 名）

〔質問項目〕

- 1 目標を持って頑張っていますか
- 2 家庭学習ができていますか
- 3 勉強はよくわかりますか
- 4 学校へ行くのは楽しいですか
- 5 自分に良いところがありますか
- 6 進んであいさつができていますか
- 7 安全に気をつけていますか
- 8 家の人に学校のことを話しますか
- 9 家で本を読んでいますか

### 児童アンケート結果



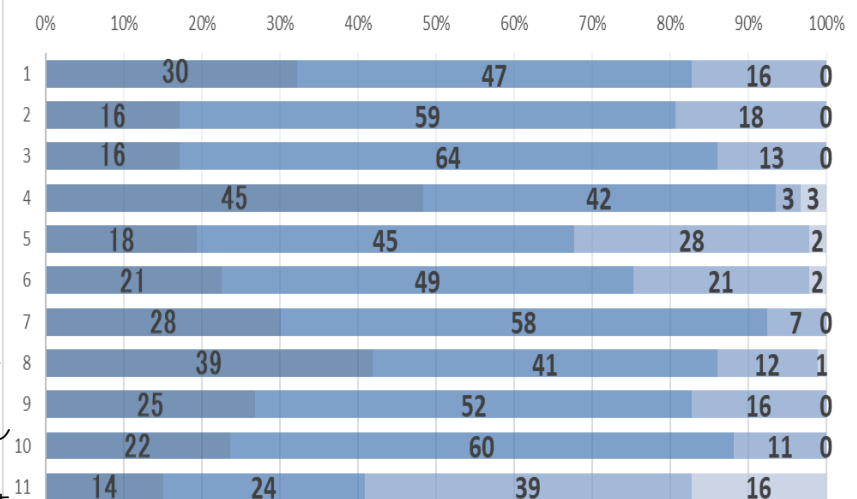
### 保護者アンケート結果

（回答数 93 名）

〔質問項目〕

- 1 お子さんは目標を持って頑張っていますか
- 2 お子さんは家庭学習の習慣がついていますか
- 3 お子さんは学習内容をよく理解していますか
- 4 お子さんは楽しく学校へ行っていますか
- 5 お子さんは自分の良いところがわかっていますか
- 6 お子さんは家庭や地域でしっかりあいさつをしていますか
- 7 お子さんは家庭や地域で安全に気をつけて生活できていますか
- 8 お子さんは家庭で学校のできごとを話しますか
- 9 学校はお子さんの様子を伝えたり、相談にのったりなど家庭との細やかな連携がとれていますか
- 10 学校は、学習の場、生活の場として活動しやすく、よく整備されていますか
- 11 お子さんは家で本を読んでいますか

### 保護者アンケート結果



### 考察

1 学期のアンケート結果と比べると特に顕著な変化は見られませんでした。多くの児童が元気に楽しく学校生活を送っていますが、「勉強がわからない」「自分の良いところがない」等の回答をした児童もいます。担任を中心に本校すべての職員で、その思いを受け止め、寄り添っていきたくと考えています。

今回 1 学期と同じ項目に加え、末尾に家庭での読書習慣についての結果を載せましたが、児童と保護者の結果に大きな差があることがわかります。児童は宿題で出された教科書の音読を読書と捉えているのかもしれませんが。近年読書習慣のない子供たちが増えている傾向があります。3 学期はこの状況を改善するため、週に 1 回朝の学習を読書タイムにする、図書委員会の活動の一環として読書カードの記入や図書館の貸出冊数を増やすよう取組を進める予定です。ご家庭でも、親子で読書をする等子供たちが本に親しむようなことを意識していただけたらと思います。

なお、今回より保護者アンケートはグーグルクロムを使って w e b での回答に切り替えました。回答フォームに入ることができなかつた方等があり保護者の回答率が下がっています。次回からは確実に回答ができる方法を探りたいと思います。

これからも地域・保護者の皆様には、子供たちのまっすぐな成長に向けて、見守りや言葉がけ等お世話になります。どうぞよろしくお願いいたします。