

1 学期 児童・保護者アンケート結果

1 学期末に児童と保護者の皆様にアンケートをとりましたので、その結果をお知らせいたします。結果は2 学期以降の学校づくりに生かしていきます。ご協力ありがとうございました。

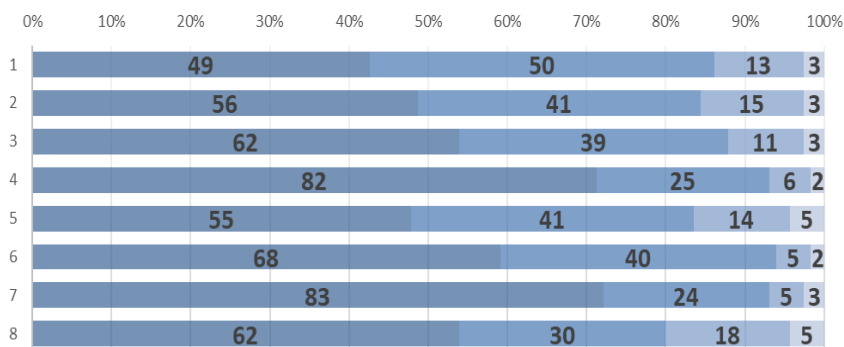
グラフの左から順に、①よくできている ②できている ③あまりできていない ④できていない を表しています。グラフ内の数値は人数です。

児童アンケート結果 (回答数 115 名)

〔質問項目〕

- 1 目標を持って頑張っていますか
- 2 家庭学習ができていますか
- 3 勉強はよくわかりますか
- 4 学校へ行くのは楽しいですか
- 5 自分に良いところがありますか
- 6 進んであいさつができていますか
- 7 安全に気をつけていますか
- 8 家の人に学校のことを話しますか

児童アンケート結果



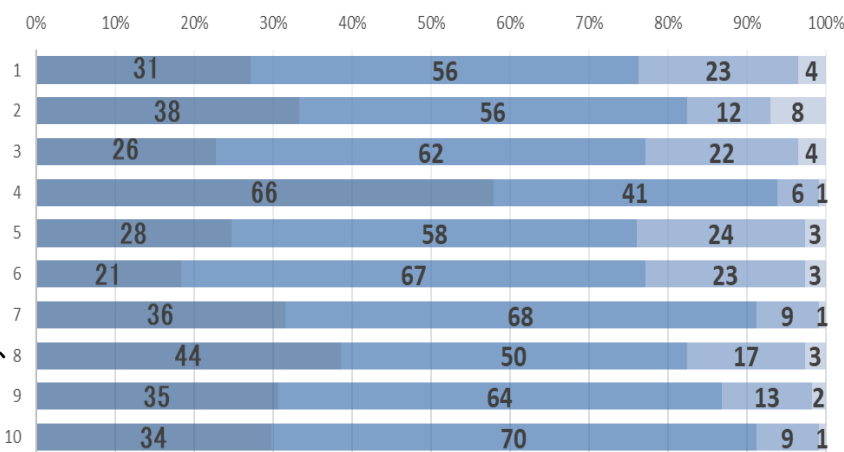
保護者アンケート結果

(回答数 114 名)

〔質問項目〕

- 1 お子さんは目標を持って頑張っていますか
- 2 お子さんは家庭学習の習慣がついていますか
- 3 お子さんは学習内容をよく理解していますか
- 4 お子さんは楽しく学校へ行っていますか
- 5 お子さんは自分の良いところがわかっていますか
- 6 お子さんは家庭や地域でしっかりあいさつをしていますか
- 7 お子さんは家庭や地域で安全に気をつけて生活できていますか
- 8 お子さんは家庭で学校のできごとを話しますか
- 9 学校はお子さんの様子を伝えたり、相談にのったりなど家庭とのつながりがありますか
- 10 学校は、学習の場、生活の場として活動しやすく、よく整備されていますか

保護者アンケート結果



考察

昨年度の1 学期は2 ヶ月間の臨時休業がありました。本年度も緊急事態宣言が発令されることはありましたが、学校生活を過ごすことができたせいか子供たちのアンケート結果は昨年度と比べ良い結果となっており、特に「目標を持って頑張っている」「学校が楽しい」「あいさつができる」では7～15 ポイントほど上昇したことがわかりました。また、家庭で学校の様子を話す子供、それを聞く保護者のポイントも上がっており、ご家庭で子供たちをしっかりと支えていただいていることもよくわかる結果となりました。多くの児童が元気に楽しく学校生活を送っていますが、「勉強がわからない」「自分の良いところがない」等悩みを持つ児童もいます。担任を中心に本校すべての職員で、それぞれの児童の思いを受け止め、寄り添っていきたくと考えています。

本校の子供たちがこれからの予測困難といわれる時代を生き抜いていくために、確かな学力を身につけさせるとともに、社会性と自己肯定感を育てていく必要があると考えます。3～5 年生の保護者様には2 学期当初に市学力・生活習慣状況調査の結果を受けて学習・生活調子について今後の学校の取組の方向についてお示ししました。(6 年生については全国学力調査の結果が8 月末に出ましたので、近日中にお示しする予定です。)これに加え、人と自分とつながり、心身の成長を促すこと、社会性を磨き、他者とのコミュニケーションから自分自身が承認されるような取組、自分で決めたことを自分の力でやりきらせること等で自己肯定感を育むようにしています。ぜひご家庭でも、例えば子供に「家庭での役割」を持たせそれを毎日させること、そして毎日頑張っていることを大いに褒める(認める)ことを意識していることにつながり、心理的な安定感が持てるようになります。

これからも地域・保護者の皆様には、子供たちのまっすぐな成長に向けて、見守りや言葉がけ等お世話になりますがどうぞよろしくお願いいたします。