

日 日 是 好 日



「にちにち これ こうじつ」

◇篠山市立今田小学校

◇児童数147名（男子72名 女子75名）

◇Tel. 597-2019

◇Fax. 597-2119

◇E-mail: el-konda@school.sasayama.jp

9月号

平成30年9月19日



「QRコード」は
(株)デンソーウェ
ーブ様の登録商標
です

*上のQRコードをスマートフォン等で読み込むと、簡単に学校HPにつながります。

(9月10日よりHPが新しくなりました)

2学期が始まりました！！

今年は猛暑で、プール水泳が十分にできなかつたり、熱中症の心配をしたりと子どもたちの健康面が心配な日が続きました。9月になっても残暑はきびしいですが、少しずつ秋の空気になってきています。3日(月)には始業式を行い、2学期がはじまりました。子どもたちは元気な様子で、少したくましくなったように思えました。2学期は行事が多く、地域の方にも学校へ来ていただく機会がたくさんあります。子どもたちの頑張っている様子を見ていただき、応援していただければうれしく思います。今学期もよろしくお祈りします。



運動会練習



6日(木)から運動会練習が始まりました。応援合戦は6年生が夏休みから集まって計画を立てています。昨年度は台風の影響で地区運動会がなくなつたり、2日間にわたつたりしましたが、今年は地域の皆様にも子どもたちの元気な姿を見ていただけることを願っています。

今田小学校・今田地区合同運動会は9月22日(土)開催です。たくさんの方のご来校をお待ちしています。(発行日の関係で今月号と入れ違いの場合はご容赦下さい)

10月の主な行事予定

10月

- | | |
|--------------------------|---------------------------|
| 2日(火) 朝掃除 SC 図書館支援員 | 19日(金) 登校指導 |
| 3日(水) 市陸上記録会 ALT | 20日(土) ~21日(日) 陶器祭り |
| 4日(木) 読み聞かせ | 22日(月) 生き方探究朝会 |
| 5日(金) 児童会選挙 委員会活動 | 23日(火) 図書館支援員 |
| 6日(土) 今田幼稚園運動会 | 24日(水) OS 高齢者大学と交流(5・6年) |
| 8日(月) 体育の日 | ALT お茶席体験(3年) |
| 9日(火) 児童朝会 図書館支援員 | 25日(木) OS 歯磨き教室(1・2・4年) |
| 10日(水) 中学校体験入学・説明会 ALT | 今田小唄体験(3年) |
| 11日(木) SC | 26日(金) OS 道徳参観日 PTA 人権講演会 |
| 12日(金) クラブ活動 | 老人会と交流(1・2年) |
| 15日(月) 朝会 | 27日(土) 今田中学校文化祭 |
| 16日(火) 6年修学旅行出発 図書館支援員 | 28日(日) 今田町敬老会 今田文化の祭典 |
| 17日(水) 6年帰校 ALT 幼児のうたまつり | 29日(月) 朝会 |
| 18日(木) 小中連携キャリア教育講演会(6年) | 30日(火) 図書館支援員 |

*10月24日(水)~25日(金)はOS(オープンスクール)です。皆様のお越しをお待ちしています。

児童・保護者アンケート集計

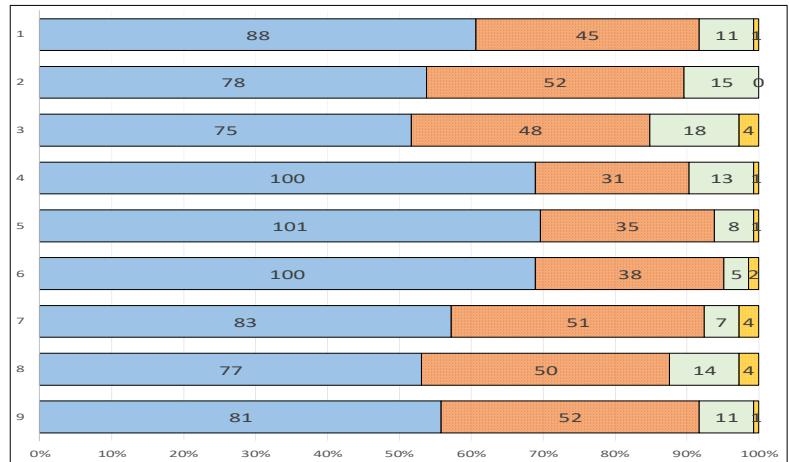
1学期末に児童と保護者の皆様にアンケートをとりましたので、その結果をお知らせいたします。結果は2学期以降の学校づくりに生かして参ります。ご協力ありがとうございました。

グラフの左から順に、①よくできている ②できている ③あまりできていない ④できていない を表しています。グラフ内の数値は人数です。

児童アンケート結果（回答数145名）

〔質問項目〕

- 1 学校は楽しいですか
- 2 勉強はよくわかりますか
- 3 進んであいさつができていますか
- 4 先生と話ができますか
- 5 学校で決まりやルールの大切さについて教えてもらっていますか
- 6 友だちに優しくしていますか
- 7 勉強や運動に目標をもって頑張っていますか
- 8 困難なことにもあきらめずに取り組んでいますか
- 9 学校は勉強や気持ちの良い生活ができるように道具や設備が整っていますか



〈考察〉

多くの児童が元気に前向きに学校生活を送っていることがうかがえます。「学校が楽しい」という回答も昨年度を上回っています。「友達に優しくする」や「目標を持って頑張る」、「あきらめずに取り組む」等の項目も昨年度を上回っています。昨年度から掲げてきた「挑戦」が、少しずつ浸透しているように思います。

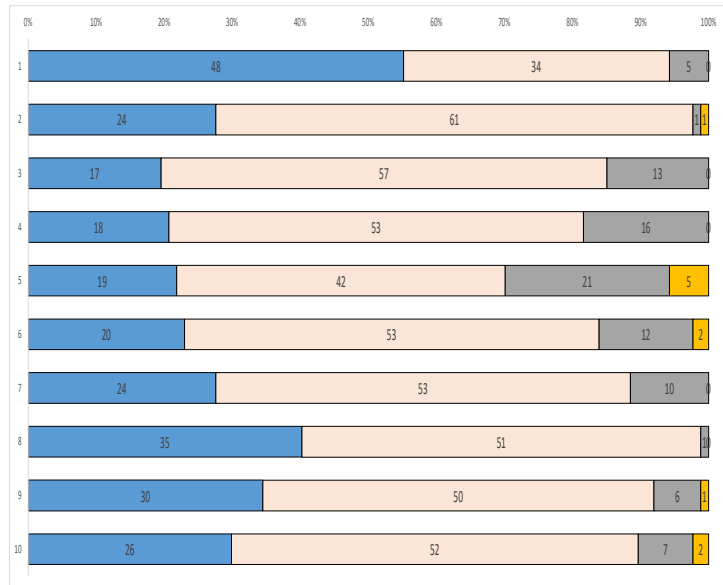
一方、昨年度より低下した項目が「進んであいさつができています」です。保護者アンケートでも課題となっています。決して低いわけではありませんが、学校でもあいさつの大切さを伝えていきますので、ご家庭でもお話しください。

また、少数ですが否定的な回答もありました。これからも子どもたちの思いを受け止め、寄り添いながら、児童一人一人と向き合っていきたいと考えています。

保護者アンケート結果（回答数87名）

〔質問項目〕

- 1 子どもたちは、楽しく学校に行っていますか
- 2 学校の教育方針、目標、活動計画はわかりやすいものになっていますか
- 3 子どもたちは、学習内容をよく理解していますか
- 4 子どもたちは、目標や夢をもって、勉強や運動などにがんばっていますか
- 5 子どもたちは、明るく、よくあいさつをしていますか
- 6 学校は家庭と連携して、社会のルールやマナーを身につけさせる指導を行っていますか
- 7 学校は家庭と連携して、安全な生活に関して適切な指導を行っていますか
- 8 学校は、保護者や地域の方々が、授業参観や懇談会、または学校行事などに積極的に参加できる機会を設けていますか
- 9 学校と家庭は、子どものことについて連絡帳や家庭訪問で、きめ細やかな連携がとれていますか
- 10 学校は、学習の場、生活の場として活動しやすく、よく整備されていますか



○他に、災害や不審者への対応、挨拶や学校設備等についてのご意見をいただきました。トイレについてはこの夏に改修が終わりました。安心安全な学校づくりについてもいっそう進めて参ります。結果とご意見については職員で共通理解し、今後の教育活動の改善に役立てていきますので今後ともよろしくお願いいたします。なお、アンケートは12月にも予定しております。ご回答いただける方が減ってきておりますので、是非ご協力をお願いいたします。