

学校・家庭・地域をつなぐ学校だより

# 日 日 是 好 日



「にちにち これ こうじつ」

- ◇篠山市立今田小学校
- ◇児童数155名（男子73名 女子82名）
- ◇Tel. 597-2019
- ◇Fax. 597-2119
- ◇E-mail : el-konda@school.sasayama.jp

9月号

平成29年9月20日



「QRコード」は  
(株)デンソーウェ  
ーブ様の登録商標  
です

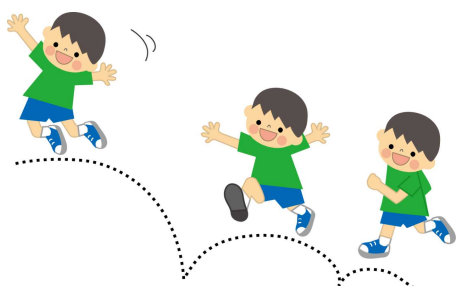
\*上のQRコードをスマートフォン等で読み込むと、簡単に学校HPにつながります。

## 2学期スタート！！

9月の声を聞くとともに、一気に涼しくなりました。42日間の夏休みを終えた児童が元気な顔を見せてくれた始業式。多くの「挑戦」と貴重な経験をした児童は少しくましくなりました。

始業式では1学期に行った児童アンケートの結果を伝えました。一部を紹介すると「学校へ行くのが楽しいですか」という質問では肯定的回答が87%、「勉強はわかりますか」の質問で肯定的回答は89%でした。ただ、人数は少ないですが、否定的な回答がどちらの質問にも10数%ありました。学習や行事、生活面で、一人一人に丁寧な指導を継続していき、学校が楽しいと思える児童100%を目指して教職員一同、2学期も頑張っていきたいと思えます。

また、「勉強や運動に目標をもって頑張っていますか」では88%、「困難なことにもあきらめずに取り組んでいますか」では86%の児童が肯定的な回答をしています。今田小学校の今年のキーワードは「挑戦」です。誰にでも苦手なことや嫌いなことはあるでしょうが、自分の可能性を広げていくためにはあきらめずにコツコツ努力する姿勢が大切です。今後も「挑戦」の機会をたくさんつくり、児童に自信がつくように努めていきます。



2学期はホップ・ステップ・ジャンプで言うなら「ステップ」のとき。子どもたちが3学期に大きくジャンプできるように学校全体で取り組んでいきますので、保護者の皆様、地域の皆様、今学期もよろしくお願いいたします。行事もたくさんありますので、是非学校に足を運んでいただいて、子どもたちを応援していただければ幸いです。

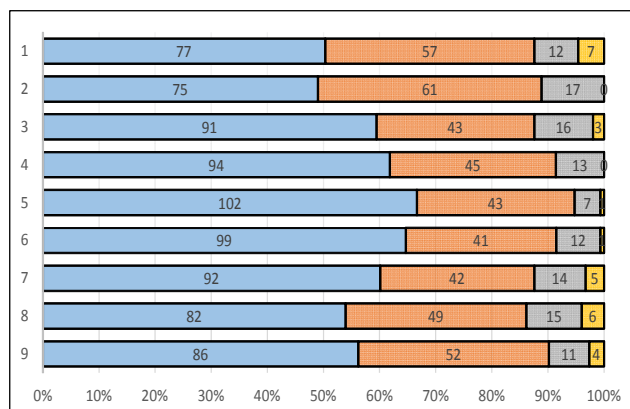
なお、保護者の皆様にも1学期にアンケートのお願いをいたしましたところ、たくさんのご回答をいただきました。結果は別途お知らせします。ありがとうございました。

### 児童アンケート結果（全校生の結果 回答数153）

グラフの左から順に、①よくできている ②できている ③あまりできていない ④できていない を表しています。グラフ内の数値は人数で、1の間では77人がとても楽しいと回答しています。

〔質問項目〕

- 1 学校は楽しいですか
- 2 勉強はよくわかりますか
- 3 進んで挨拶ができていますか
- 4 先生と話ができますか
- 5 学校で決まりやルールの大切さについて教えてもらっていますか
- 6 友だちに優しくしていますか
- 7 勉強や運動に目標をもって頑張っていますか
- 8 困難なことにもあきらめずに取り組んでいますか
- 9 学校は勉強や気持ちの良い生活ができるように道具や設備が整っていますか



## 子どもよさこい踊り隊

8月13日(日)に今田サマーフェスティバルが今田まちづくりセンター前で行われました。子どもたちもたくさん来場して、お盆のにぎやかな1日でした。

そのオープニングに今年は今田小学生が「子どもよさこい踊り隊」としてステージに立ってくれました。夏休み前に全校生によびかけたところ18名の申し込みがあり、数回の練習で見事な踊りを披露してくれました。

丹波篠山楽空間の皆さんの指導の下、緊張しながらも舞台上立って見事に踊った経験は良い思い出とともに大きな自信につながったと思います。立派な『挑戦』でした。

地域行事にも積極的に参加・参画していくことはふるさと今田を誇りに思う気持ちにつながります。今回、良い機会をいただいたことに感謝するとともに、継続してフェスティバルに参加できれば嬉しく思います。



## 運動会練習

9月4日(月)から運動会練習が始まりました。発行日の関係で、今号が皆様のお手元に届くときには運動会(9月16日)は終わっていますが、毎日一生懸命練習に取り組んでいます。

6年生にとっては小学校最後の運動会です。応援リーダーをはじめ、様々な場面ではりきっています。



\*当日の様子は次号で紹介いたします。

### ブリアナ先生

あたらしいALTとして、ブリアナ先生が着任されました。毎週水曜日に小学校に来られます。他の日は今田中学校での勤務です。外国語の授業が楽しみです。

### サギソウ

今年は鉢植えのサギソウがなぜかほとんど咲きませんでした(残念!)。でも体育館裏では可憐な花を見せてくれました。



## 10月の主な行事予定

### 10月

2日(月) 朝会  
3日(火) SC(赤対) 図書館支援員  
4日(水) 市陸上記録会 ALT  
6日(金) 児童会選挙 委員会  
7日(土) 今田幼稚園運動会  
9日(月) 体育の日  
10日(火) 児童朝会  
11日(水) 中学校入学説明会・1日体験 ALT  
13日(金) クラブ活動  
16日(月) 朝会  
17日(火) OS〈オープンスクール〉  
高齢者大学との交流(5・6年生)  
今田小唄体験(3・4年生)  
図書館支援員 SC(高瀬)

18日(水) OS 道徳参観日 人権講演会  
お茶席体験(3年生) ALT  
ブックトーク(5年生)  
幼児のうたまつり(幼稚園)  
19日(木) OS むかしあそび(1・2年生)  
歯磨き教室(4・6年生)  
21日(土) ~22日(日) 陶器祭り  
23日(月) 人権朝会  
25日(水) ALT  
26日(木) 6年生修学旅行出発  
27日(金) 6年生修学旅行帰校  
28日(土) 中学校文化祭  
29日(日) 今田町敬老会 今田文化の祭典  
30日(月) 朝会  
31日(火) 図書館支援員

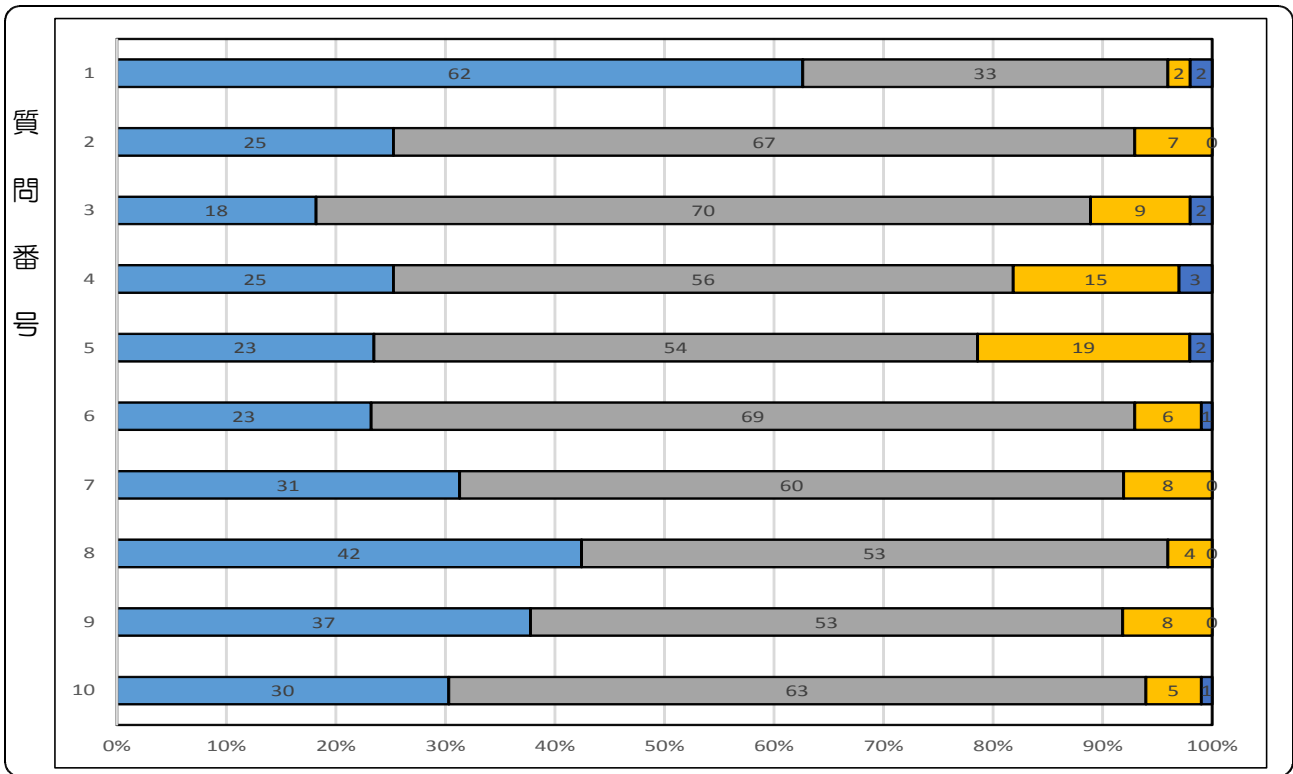
\*17日~19日はオープンスクール(OS)です。皆様のお越しをお待ちしています。  
(改修工事でご迷惑をおかけします。受付は多目的ホール入り口です)

**今田小学校 1学期保護者アンケート集計結果〈回収率85%〉**

〔質問項目〕

- 1 子どもたちは、楽しく学校に行っていますか
- 2 学校の教育方針、目標、活動計画はわかりやすいものになっていますか
- 3 子どもたちは、学習内容をよく理解していますか
- 4 子どもたちは、目標や夢をもって、勉強や運動などにがんばっていますか
- 5 子どもたちは、明るく、よくあいさつをしていますか
- 6 学校は家庭と連携して、社会のルールやマナーを身につけさせる指導を行っていますか
- 7 学校は家庭と連携して、安全な生活に関して適切な指導を行っていますか
- 8 学校は、保護者や地域の方々、授業参観や懇談会、または学校行事などに積極的に参加できる機会を設けていますか
- 9 学校と家庭は、子どものことについて連絡帳や家庭訪問で、きめ細やかな連携がとれていますか
- 10 学校は、学習の場、生活の場として活動しやすく、よく整備されていますか

**グラフの見方**  
 グラフの左から順に、  
 ①よくできている  
 ②できている  
 ③あまりできていない  
 ④できていない  
 という内容を表しています。グラフ内の数値は割合です。  
 例えば、質問1「子どもたちは、楽しく学校に行っていますか」に対しては、62%の人が「よくできている(よくあてはまる)」と回答されています。  
 \*割合(%)は整数値だけを表示していますので、全ての合計が100%にならないこともあります。



〔意見〕 \*紙面の都合で似た意見はまとめたり、内容を要約したりしています。ご了承ください。

- ・トイレのにおいが気になる。 ・登校にかかわる歩道等の整備をしてほしい。
- ・自分からあいさつする子が少ない。 ・毎回同じ質問なので変化がない。
- ・バスの時間が長い。 ・HPの更新が充実していない。 ・組がないのでさみしい。
- ・音楽の発表がないのでさみしい。歌声等でクラスが一つになることを経験させてほしい。
- ・書き方、勉強の仕方を教えてほしい。 ・自然学校の写真展示をしてほしい。
- ・毎月の歌(全校やクラスで歌う)があれば良い。
- ・美化作業の時に託児があるとありがたい。
- ・いつも丁寧なご指導ありがとうございます。
- ・先生方全員で子どもたち一人一人を見守っていただいていると感じています。

◎ アンケートへのご協力、貴重なご意見をありがとうございました。結果とご意見は職員で共通理解し、今後の教育活動の改善に役立てていきます。今後ともよろしく願いいたします。